

مراقبة الحيوانات

نقاط مهمة لمراقبة الحيوانات ومعرفة حالتها الصحية:

ليس المهم اقتناء الحيوان، إنما من الضروري جدا معرفة أية تغيرات صحية تظهر على الحيوان ومعالجتها قبل استفحال الأمر وهذا يعني أنه يجب عليك قضاء بعض الوقت كل يوم لمراقبة الحيوانات الخاصة بك والتعرف على سلوكها وكيف تبدو (حركتها، إقبالها على العليقة والماء، هل هناك دلائل إسهال الخ...)

راقب الحيوانات في الصباح قبل او اثناء تقديم العليقة وأيضا في المساء:
وابحث عن بعض العلامات او الأعراض التالية:

- وقوف الحيوان منفردا بعيدا عن القطيع او في زاوية الحظيرة .
- لايقبل على تناول العليقة (ضعف الشهية).
- المشي غير طبيعي .
- مقوس الظهر.
- اسهال.
- تنفس غير طبيعي .
- سعال.
- صرير الأسنان.
- حالة الضرع

في حالة وجود اشتباه في حيوان عليه أي من الدلائل السابقة عندها يتم فحص الحيوان عن قرب ويجب تثبيت الحيوان جيدا :

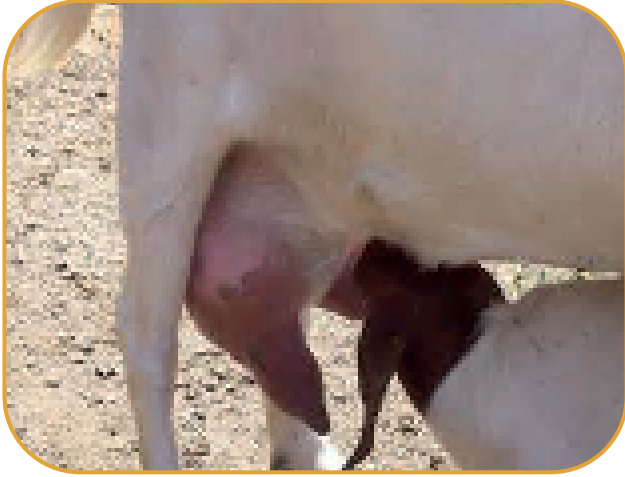
- **حالة الجسم:** هل الحيوان يبدو سميئا؟ الصوف او الشعر لامعا؟ الجلد خالي من أية التهابات؟ أو هزيل والجلد ملتهب؟ والشعر او الصوف خشن المظهر ؟
- هل هناك وجود للطفيليات الخارجية؟
- **الحركة والمشية:** هل يتكأ على ساق واحدة، هل يسير على ركبتيه؟ هل يتحرك الحيوان أبطأ من المعتاد، هل الأظلاف طويلة؟
- **العرج:** هل الحيوان يستخدم قوائمه الأربعة؟
- **تورم:** هل هناك تورمات واضحة على الجسم والساقين والرقبة أو الفك؟
- **النفخ:** هل الجانب الأيسر يبدو منتفخا أو متورما؟ هل الحيوان يضرب بطنه بإحدى قوائمه ؟
- **التنفس:** هو أسرع من المعتاد؟ او يتنفس بصعوبة؟
- **السعال:** هل الحيوان يسعل؟ هل السعال جاف او رطب؟
- **الإفرازات :** من الأنف والعين والمهبل لونها وكثافتها ؟
- **البراز:** مكعبات أو لين أو متغير اللون؟
- **التبول:** هل الحيوان يتبول بشكل طبيعي؟ هل البول مدمم او مختلف اللون، هل كمية البول طبيعية؟
- **البصر:** هل الحيوان يبصر بشكل طبيعي؟ هل العيون حمراء (محتقنة) وهل هناك إفرازات دمعية؟ هل لون العيون أبيض أو غائما؟
- انتبه اذا كان هناك حالات إجهاض في إحدى الحالات السابقة أطلب مساعدة الطبيب البيطري



حيوان مريض



حيوان سليم



ماعز مصابة
بالتهاب الضرع



ماعز ذو أظلاف طويلة
لايقوى على السير